

LOGISTIQUE ET PHARMACIE

Robotisation, automatisation, digitalisation, IA : la performance, c'est maintenant !



30 juin 2025

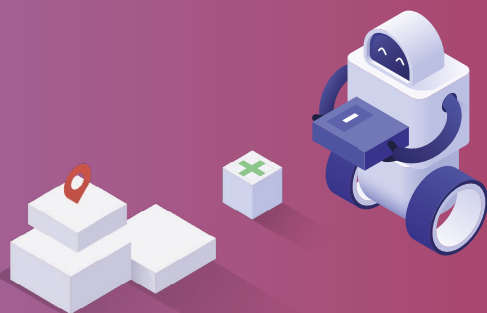


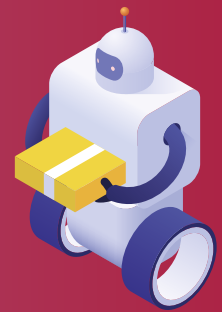
Beffroi de Montrouge



Programme des ateliers

9 h - 10 h	Plénière d'ouverture	
	Pharmacie	La DGOS (s') investit dans l'automatisation des PUI
10 h 30	Logistique	Autostore, un nouveau volet de l'entrepôt
-		
11 h 30	Transport	Déchets et linge : pourquoi le pneumatique fait-il un tube ?
	SI	Logistique hospitalière : quand l'algorithme donne le rythme
	Pharmacie	Dispensation : il y a du robot dans l'aire
11 h 45	Logistique	AMR de lavage : des automates brillants
-		
12 h 45	Transport	Drones : deux ans après, le décollage
	SI	Gestion des flux : le Smart Hôpital pour tout capter
	Pharmacie	Robot de préparation des chimiothérapies : c'est dans la poche
14 h	Logistique	Automatisation du linge : des systèmes de haute tenue
-		
15 h	Transport	Automatisation : s'interroger, c'est automatique
	SI	IA : des stocks ad hoc
	Pharmacie	Robotisation des solution buvables : la vie en dose
15 h 30	Logistique	Chaîne de la valeur logistique : état des lieux et perspectives en suisse romande
-		
16 h 30	Transport	AMR / soignants : l'équipe gagnante ?
	SI	Le bionettoyage suivi à la trace





LOGISTIQUE ET PHARMACIE

Robotisation, automatisation, digitalisation, IA : la performance, c'est maintenant !

i PARTICIPATION
Événement gratuit sur inscription

Programme de la journée



8 h - 9 h

Accueil petit-déjeuner



9 h - 10 h

Plénière d'ouverture



10 h - 10 h 30

Pause et visite des stands



10 h 30 - 12 h 45

Parcours thématiques : atelier au choix



12 h 45 - 14 h

Déjeuner et visite des stands



14 h - 15 h

Parcours thématiques : atelier au choix



15 h - 15 h 30

Pause et visite des stands



15 h 30 - 16 h 30

Parcours thématiques : atelier au choix



INFORMATIONS PRATIQUES

Le Beffroi de Montrouge - 2 place Émile Cresp, 92120 Montrouge

Bus - Lignes 68, 126, 128 / Arrêt Mairie de Montrouge

Métro - Ligne 4 / Arrêt Mairie de Montrouge (sortie 3)

Parking public - Place Émile Cresp

En voiture - Montrouge est accessible par la porte d'Orléans et la porte de Châtillon.

Accès immédiat aux périphériques, à l'A6 et A86.

C BATHYSCAPHE - www.agence-bathyscaphe.fr

Exposants



Partenaires

